

# LES MISES A JOUR

(Comment bien les faire et les réussir)

## La politique de l'éditeur en ce qui concerne les mises à jour :

L'éditeur propose un grand nombre de logiciels en téléchargement. Les coûts des produits sont donc réduits mais vous avez surtout la garantie d'utiliser un produit évolutif et performant. En votre qualité de client, vous bénéficiez, jusqu'à ce jour, gratuitement des mises à jour alors que de plus en plus d'éditeurs les soumettent à un abonnement payant. Voici une petite liste, non exhaustive, des avantages que vous pouvez en retirer :

- Création d'une nouvelle fonction proposée par nos clients ou implémentée à l'initiative de l'éditeur lors d'une réunion de travail
- Amélioration d'une fonction existante pour rendre le logiciel compatible avec une nouvelle réglementation, ce qui a été le cas en ce qui concerne par exemple la Loi dite « Chatel » ayant un rapport avec le commerce électronique
- Correction d'un dysfonctionnement ou d'un bogue signalé
- Mise à jour de la documentation pour intégrer les nouveautés ou mieux expliquer une fonction qui n'était pas bien comprise par un certain nombre de clients
- Création de nouvelles rubriques de fichier très souvent nécessitées par la mise en place des nouvelles fonctions. Seule la mise à jour du produit peut rendre compatible vos structures de données anciennes avec les nouvelles
- Les versions antérieures du produit ne sont ni maintenues ni proposées en téléchargement, ce qui constituerait une charge trop lourde pour l'éditeur. Seule la dernière version est en téléchargement.
- Ce mode de distribution demande et permet une grande réactivité pour ne pas pénaliser nos clients : un bogue signalé le matin peut être corrigé l'après midi.
- L'interface et l'ergonomie prend en compte de nouveaux environnement de travail, par exemple le style Vista ou Seven.

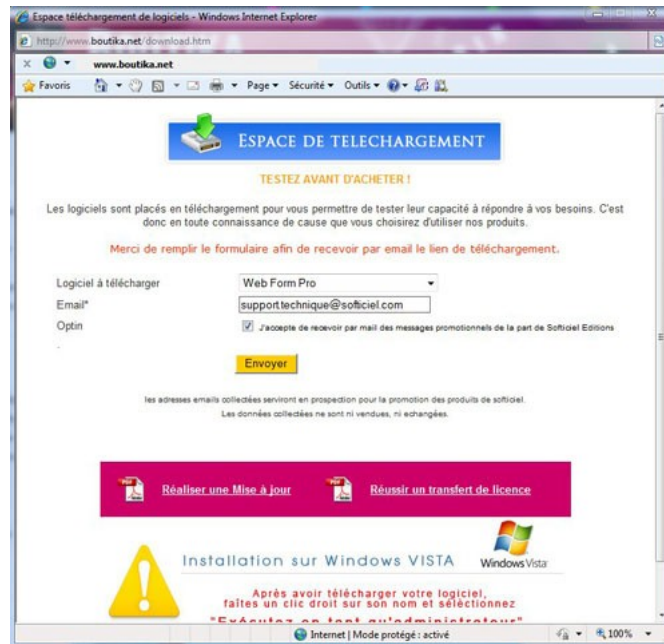
## Le service de diffusion :

Les clients ayant acquis une licence recevront une première publication du service de diffusion pour les informer de la disponibilité de la mise à jour de leur logiciel (service demandé par une majorité des utilisateurs). Le contenu de ce premier envoi, ainsi que des suivants s'il y a lieu, contiendra toujours un lien pour lui permettre de se désabonner à tout moment. Dans ce cas, son adresse email sera retirée de la liste de diffusion et il ne recevra plus aucun envoi non sollicité. Il aura la possibilité soit de continuer à recevoir les envois suivants, s'il ne se désabonne pas, soit de s'inscrire ou réinscrire en validant simplement un lien qui exprimera sa volonté.

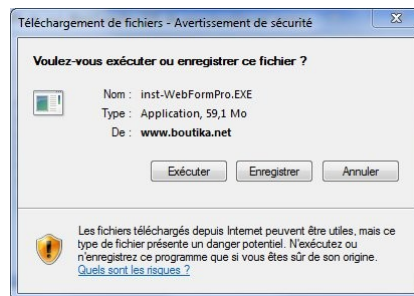
## Le téléchargement de la mise à jour :

Ne cherchez pas un programme particulier de mise à jour, il s'agira toujours du programme complet. La différence tient à la modification des données et des éléments du programme qui ont été modifiés.

Rendez-vous dans l'espace de téléchargement du site de l'éditeur :



Sélectionnez votre produit dans la liste puis saisissez votre email. La boîte de dialogue d'enregistrement s'affiche à l'écran.



Cliquez sur Enregistrer plutôt que Exécuter car le programme s'exécutera alors au fur et à mesure du chargement des paquets de données, ce qui représente un risque d'erreur si un paquet est dégradé ou s'il y a coupure, même minime, de la connexion.

### Conseil :

Désignez le répertoire où sera copié le fichier à télécharger. Ne désignez jamais le répertoire du produit mais toujours un répertoire distinct que vous allez facilement retrouver. Au besoin créez un répertoire que vous nommez « Téléchargement » par exemple. Exécutez ensuite le programme téléchargé, le logiciel à mettre à jour étant fermé.

Depuis cet espace, vous avez accès à deux documents : Réaliser une mise à jour et Réussir un transfert de licence. Prenez-en connaissance car ils vous sont utiles.

### Très important :

Lorsque vous utilisez un programme, au fur et à mesure des créations que vous faites, le chemin des fichiers est mémorisé. C'est pour cette raison que l'installateur propose et met en conformité les fichiers si nécessaire. Il arrive que dans des circonstances particulières, aucun chemin de fichier n'est connu du système d'exploitation. Je prends un exemple :

Le programme est utilisé sur le disque C : de votre poste. Il s'agit de la version 1.57. Vous avez créé 4 projets contenant tous des fichiers. Vous subissez une attaque de virus et vous décidez que votre disque C : nécessite un formatage immédiat. Ce que vous faites. Vous réinstallez la v1.57 puis vous restaurez vos données d'une sauvegarde. Ces données (projets créés) sont d'une part au format v1.57 et d'autre part inconnu de votre système. Si vous faites la mise à jour, la mise en conformité n'aura pas lieu.

### Solution :

Une fois réinstallé, restauration des données faites, lancez le programme puis ouvrez chacun de vos projets au moins une fois. Ceci permet à votre système de mémoriser le chemin des fichiers ouverts. L'installateur pourra maintenant modifier les données.

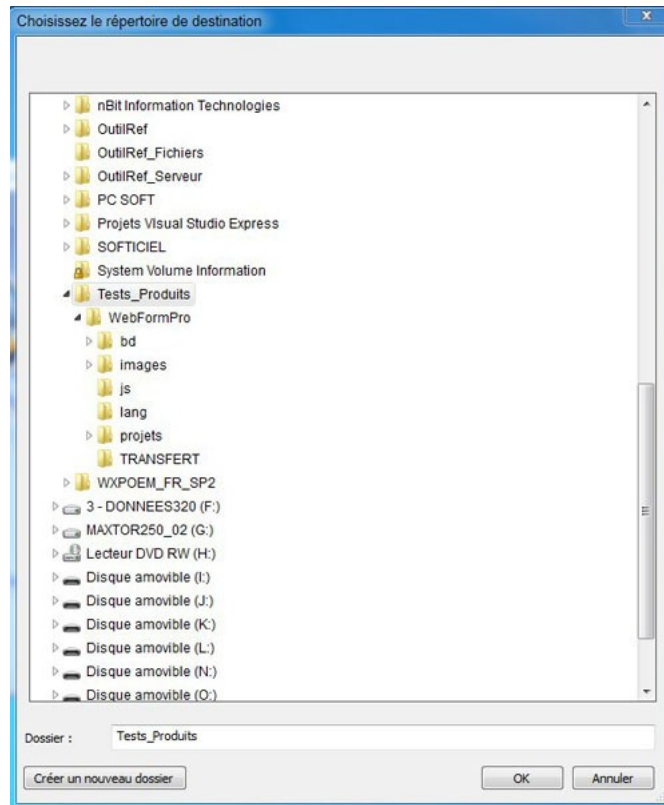
Pour les besoins de l'exemple, nous avons installé le logiciel : WebForm Pro qui sert de base à ce pas à pas.



Après lancement du programme téléchargé, le contrat de licence vous est proposé. Si vous êtes d'accord, cliquez sur le bouton : J'accepte l'accord de licence sinon cliquez sur le bouton : Je refuse l'accord de licence. Dans ce dernier cas, l'installation s'arrête.

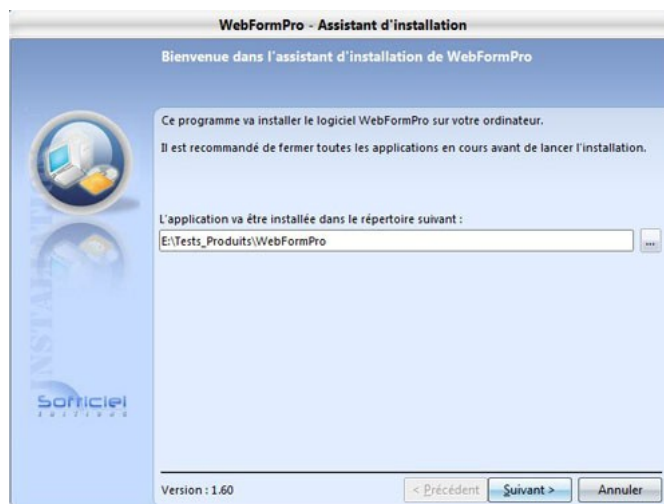


Après acceptation de votre accord, l'écran suivant vous propose un répertoire d'installation. Par défaut il s'agit de C:\WebFormPro\. Voici ce qui distingue la version d'installation de la version de mise à jour. Dans le 1<sup>er</sup> cas, il n'existe pas encore de données à mettre en conformité et le chemin d'installation est celui par défaut et non pas celui de la version à mettre à jour. Dans notre exemple, le répertoire ne correspond pas au répertoire où a été installée l'ancienne version. Je dispose alors de plusieurs possibilités : soit je modifie directement dans le champ le chemin de mon répertoire soit j'utilise le sélecteur situé à droite du champ.

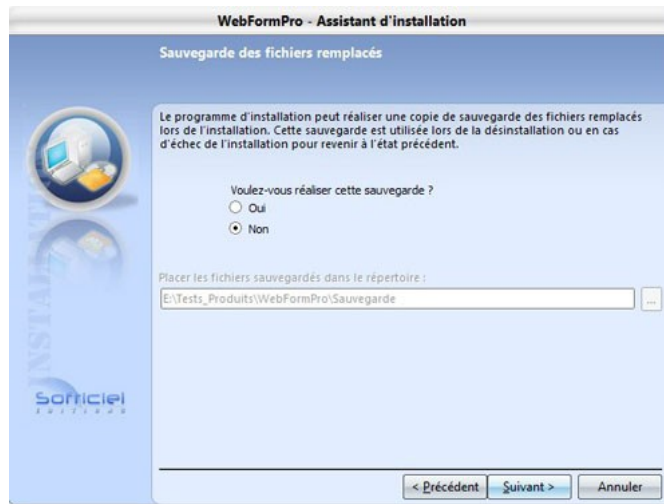


A l'aide du sélecteur, je sélectionne le répertoire : Tests\_Produits car il s'agit du répertoire parent à l'intérieur duquel figure bien le logiciel WebFormPro.

Remarque : Il peut arriver qu'après sélection d'un répertoire, l'installateur prenne en compte le chemin que vous avez sélectionné puis rajoute le répertoire du programme à installer. Soyez vigilant pour ne pas installer la nouvelle version à l'intérieur de l'ancienne version, par exemple : C:\WebFormPro\WebFormPro\. Le plus simple est donc de désigner soit le répertoire parent soit le lecteur parent.



Après sélection, le chemin pointe bien sur la version à mettre à jour. Si vous obtenez le message : Le répertoire de destination n'existe pas, voulez-vous le créer ?, vous aurez la certitude que ce n'est pas une mise à jour mais une installation complète. Je poursuis l'installation.



Par mesure de sécurité, le programme d'installation vous propose de sauvegarder les fichiers qui seront remplacés. Cochez la case qui vous intéresse mais si vous optez pour la sauvegarde, je vous conseille de ne pas utiliser le répertoire du programme mais un répertoire indépendant pour ne pas alourdir, par la suite, les sauvegardes de travail. Cette option n'est pas toujours proposée par l'installateur de programme.

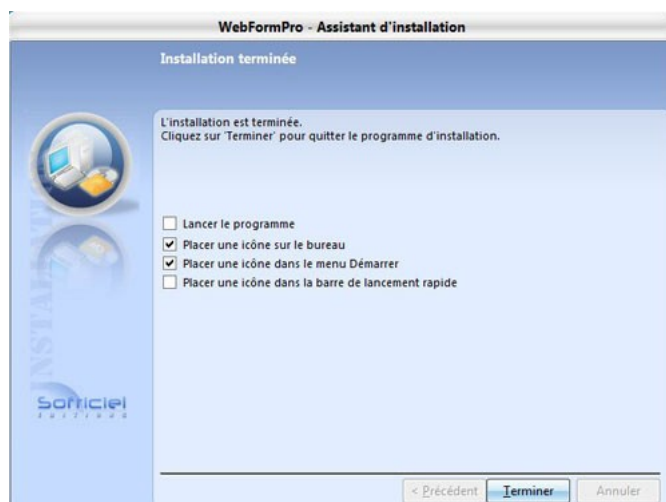


L'installateur a bien détecté la précédente version et vous propose maintenant de mettre les fichiers en conformité avec la nouvelle version. Si vous ignorez la mise à jour des fichiers de données, ces données ne seront pas mise en conformité. Vous prenez le risque de ne plus pouvoir les utiliser et de provoquer des erreurs au lancement du programme.

Cochez la case : Exécuter la mise à jour des fichiers de données (Recommandé) puis cliquez sur Suivant.



Le résumé de l'installation vous rappelle vos choix. Si vous êtes d'accord, cliquez sur Suivant pour démarrer la mise à jour.



C'est fini, cochez/décochez les choix que l'on vous propose. Dans mon exemple, je ne souhaite pas lancer immédiatement le programme et je ne veux pas d'une icône dans la barre de lancement rapide. Je termine donc la mise à jour.

En quelques clics, je viens de bénéficier de la dernière version du produits que j'ai acquis il y a quelques mois voire année. Tout cela gratuitement.

Remarque : en fonction de la mise à jour demandée, programme monoposte ou réseau ou client/serveur, des options supplémentaires peuvent vous être proposées mais vous aurez toujours au minimum le contenu de ce pas à pas.

Appliquez cette marche à suivre et suivez nos conseils pour réussir toutes vos mises à jour.

SOFTICIEL Editions  
Le service du support technique  
9 rue de la Calade  
11120 GINESTAS  
Email : [support.technique@softiciel.com](mailto:support.technique@softiciel.com)  
Site : [www.boutika.net](http://www.boutika.net)